



T-plan works.

Small Housing

狭小住宅

CASE
01

A House with Wall Storage



ODAWARA ミニマムハウス

わずか18坪の土地に建つミニマムハウス。2階建て床面積21坪に、広いLDKとインナーガレージを配置。狭小地とは思えない広がりを感じる窓。中心部での一戸建てを実現する最適解を目指したプランニング

Data

Owner | 大人2人

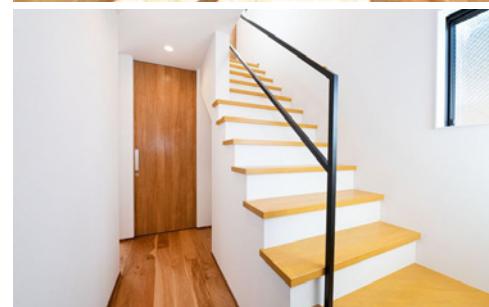
Size | 2F建 | 58.37㎡(17.65坪)

1F : 23.18㎡(7.01坪)

2F : 35.19㎡(10.64坪)



<https://www.t-plan.in/works/1663/>



CASE
02

A House with Wall Storage



敷地に正直なイエ

厳しい法的制限の土地に家族の要望を落とし込み、いかに快適な環境で過ごせるか最適解を目指したプランニング。高低差のある敷地条件をクリアし、シンボリックな形状の外観に。住宅密集地でも2世帯が暮らすプライベートの守られた一戸建てを実現。

Data

Owner | 大人4人・子供2人

Size | 2F建 | 160.08㎡(48.41坪)

1F : 77.34㎡(23.39坪)

2F : 82.74㎡(25.02坪)



<https://www.t-plan.in/works/1638/>



CASE
03

A House with Wall Storage

狭長の敷地でも 快適に暮らせる家

開放的な吹抜け空間を創りながらも、耐震等級3を確保。小屋裏空間は趣味を楽しめる場所とし、大開口の窓からつながるインナーバルコニーではプライベートの充実を。こだわりのキッチン、広々お風呂、使い勝手を考えた造作収納も多数あります。

Data

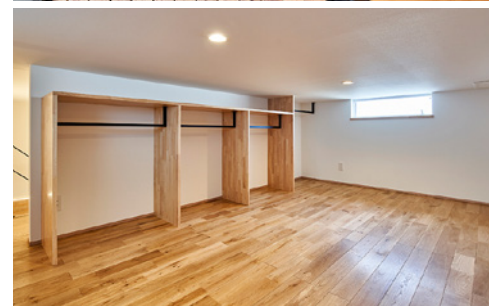
Owner | 大人3人・子ども1人

Size | 2F建 | 151.94㎡(46.04坪)

1F : 78.98㎡(23.93坪)

2F : 72.96㎡(22.10坪)

<https://www.t-plan.in/works/1313/>



CASE
04

A House with Wall Storage



小さな土地に 建つ希望の家

計画地は周辺を住宅に囲まれた
38坪程度の旗竿狭小地。天井裏
の収納や、勾配天井など小さな土
地でも家族の生活を豊かにでき
るよう間取りを工夫しました。

Data

Owner | 夫婦2人+子供2人

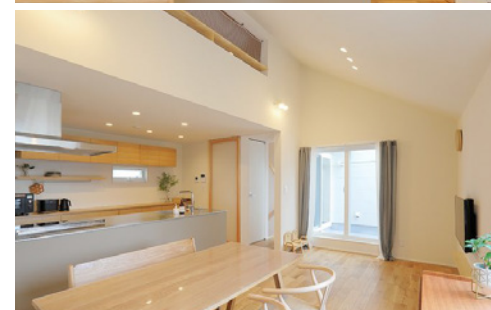
Size | 2F建 | 91.08㎡(27.55坪)

1F : 46.37㎡(14.03坪)

2F : 44.71㎡(13.52坪)



<https://www.t-plan.in/works/957/>



CASE
05

A House with Wall Storage



開放感あふれる 三階建の家

狭小地のため空間を有効に使えるSE構法を採用。1階にガレージと水廻りを配置し、2階以上を生活空間としたことにより、広い玄関やリビング、有意義に使えるベランダなど狭小地を感じさせない広がりある空間が実現できました。

Data

Owner | 夫婦2人+子供2人

Size | 3F建 | 115.94㎡(35.07坪)

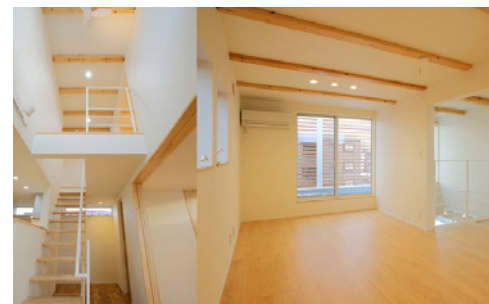
1F : 26.50㎡(8.02坪)

2F : 53.00㎡(16.03坪)

3F : 36.44㎡(11.02坪)



<https://www.t-plan.in/works/250/>



CASE
06

A House with Wall Storage

古材が活きる家

ご両親と同敷地に住宅を建築希望されたお客様。リビングはブルックリンスタイルをご希望で、そのための家具やインテリアに合うような自然で古材に近い床材や建具を使用。

Data

Owner | 夫婦2人+子供3人

Size | 2F建 | 94.19㎡(28.49坪)

1F : 44.30㎡(13.40坪)

2F : 49.89㎡(15.09坪)

<https://www.t-plan.in/works/290/>

