



T-plan works.

Single Story House

平屋

CASE
01

A Single-story house



犬と住もう、 大きな窓の ふたつの家 | 平屋

平屋と二階建の完全分離型二世帯住宅。ふたつの家は分棟、お互いの世帯の生活はみえないけれど家族の繋がりを感じる外観と外構計画。上質な暮らしを追求する大人のための平屋の住まいです。

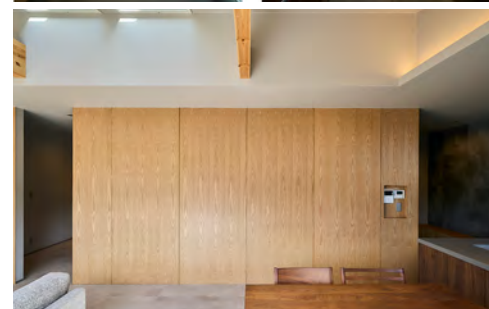
Data

Owner | 大人2人+犬2匹

Size | 平屋建 | 82.39m²(24.92坪)



<https://www.t-plan.in/works/2486/>



CASE
02

A Single-story house



広がる中庭 のある平屋

中庭はアウトドアリビングやお子さまやペットの遊び場、ガーデニングなど様々なアクティビティを楽しむことができる。広々リビングは、小下がり設けることで、緩やかに空間を分け、快適性と利便性を両立した平屋の住まいです。

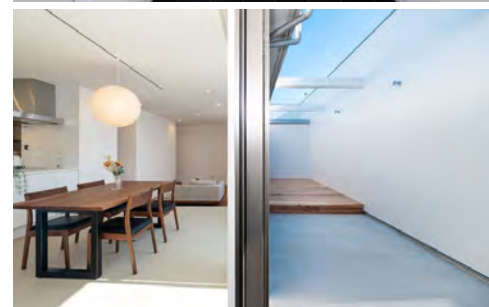
Data

Owner | 大人2人+子ども2人

Size | 平屋建 | 109.30㎡(33.06坪)



<https://www.t-plan.in/works/2406/>



CASE
03

A Single-story house



自然をたのしむ家

豊かな自然の中に佇む、それを楽しめる平屋。北側に大きく開いた窓は、自然や季節をお家にながら感じられるポイントであり、長く続く玄関土間から、さらに続いて広がるLDKのどちらからも窓の外の景色を堪能できる。

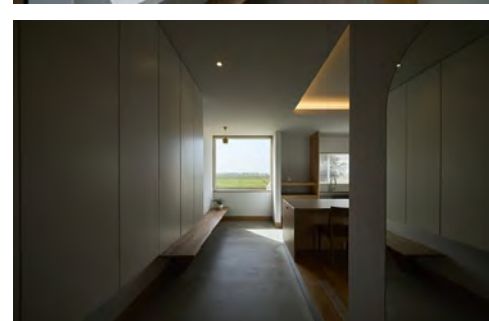
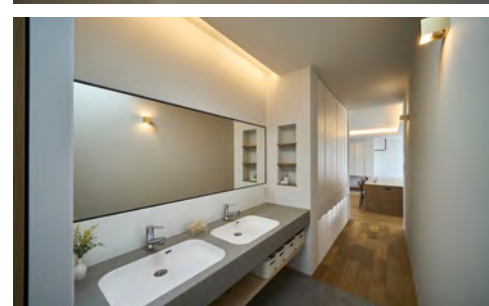
Data

Owner | 大人2人・子ども3人

Size | 平屋建 | 102.27㎡(30.94坪)



<https://www.t-plan.in/works/2000/>



CASE
04

A Single-story house



緑の庭とデッキで つながる平屋

ゆったりとした敷地に、南東に開いた平屋。風景に馴染むよう外構と植栽を計画。デッキが印象的な外観は、周囲の自然と調和。室内は、キッチンとリビングをつなぐ造作カウンター、オーダーキッチン、そしてランドリールーム。暮らしを豊かにする住まいです。

Data

Owner | 大人2人

Size | 平屋建 | 83.49㎡(25.26坪)



<https://www.t-plan.in/works/1410/>



CASE
05

A Single-story house



中庭を囲む 明るい家

季節の移ろいを楽しめる風景が北側にあるため、南北に通るLDKを採用した設計プラン。

センターに配置したオーダーキッチンはバーチの突板で仕上げ、キッチンでに合わせてテーブルも造作で納められている。

Data

Owner | 大人2人+子供1人

Size | 2F建 | 91.72㎡(27.74坪)

1F : 50.53㎡(15.28坪)

2F : 41.19㎡(12.46坪)



<https://www.t-plan.in/works/841/>



CASE
06

A Single-story house



ウッドデッキが つなぐ家

南側に並ぶ明るい居室。寝室からはすぐウッドデッキに出られる開放的な間取りとなっております。室内も勾配天井やロフトなど屋根の形状を生かした設計にすることで、空間を有効に使えるよう計画しました。

Data

Owner | 大人2人+子供2人

Size | 平屋建 | 143.26㎡(43坪)



<https://www.t-plan.in/works/887/>



CASE
07

A Single-story house



個性溢れる スマートな家

周囲を丘陵地に囲まれた擁壁上の敷地という眺めのよい立地を生かして設計された住宅です。家の中で高低差を造り、またLDとテラスはコンクリートで連続しているため住宅にながらも、丘の上に立ったような感覚を味わうことができます。

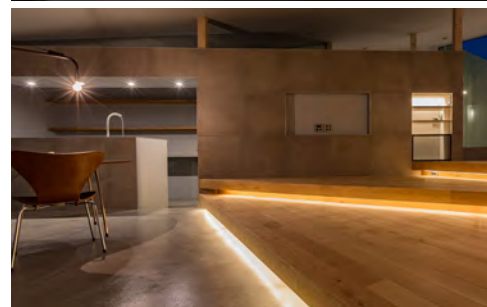
Data

Owner | 大人2人

Size | 平屋建 | 90.94㎡



<https://www.t-plan.in/works/276/>



CASE
08

A Single-story house



天空を望む家

玄関脇にある暖かみのある木目のガレージが印象的な外観。そこを抜けると家の中心に設けられた広々とした中庭へ続く。家のどの部屋からでも望むことができる中庭は、四季折々の顔を写し出し、家族がどこにいても心を一つにくれる。

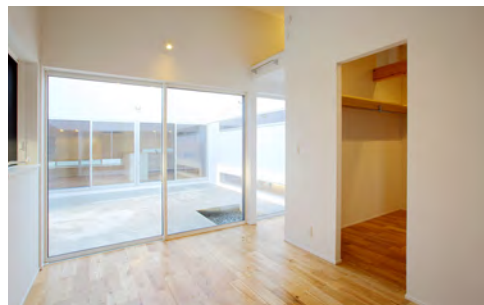
Data

Owner | 夫婦2人+子供3人

Size | 平屋建 | 107.64㎡(32.56坪)



<https://www.t-plan.in/works/397/>



CASE
09

A Single-story house



家族の絆深まる 二世帯の家

特徴的なのは家族の動線が全て集まる広いリビング・ダイニング。今回の設計コンセプトは『アリの巣』。アリの巣は幹線道路のような大きな通路から枝分かれするように部屋が分かれています。

Data

Owner | 祖母2人+親夫婦2人+
夫婦2人+子供2人

Size | 平屋建 | 159.65㎡(48.29坪)



<https://www.t-plan.in/works/227/>

