



T-plan works.

Pets

ペット

CASE
01

A House living with Pets



犬と住もう、 大きな窓の ふたつの家 | 二階建

愛犬のための便利な外収納、足洗い場とベンチ、玄関を入ると広々シューズクローク、手洗い場など使い勝手をとことん考え抜いた帰宅動線もポイント。両棟とも愛犬のためにすべりにくい床を採用。川を臨み、借景を愉しみながら家族の絆は深まります。

Data

Owner | 大人2人+犬2匹

Size | 2F建 | 110.75m²(33.50坪)

1F : 54.44m²(16.47坪)

2F : 56.31m²(17.03坪)



<https://www.t-plan.in/works/2497/>



CASE
02

A House living with Pets



犬と住もう、 大きな窓の ふたつの家 | 平屋

お家にいながら自然や季節を感じられる南向きの大開口サッシは絶景。ゆったり使えて外にも出られる広々ランドリーや壁一面がガラスのハイグレードなお風呂を設備。上質な暮らしを追求する大人のための平屋の住まいです。

Data

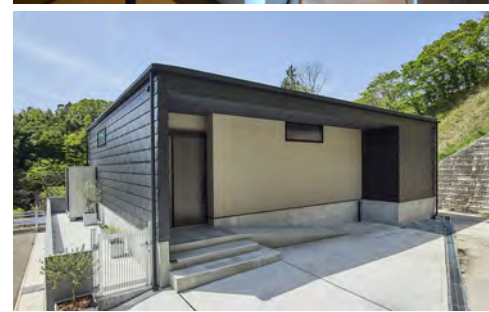
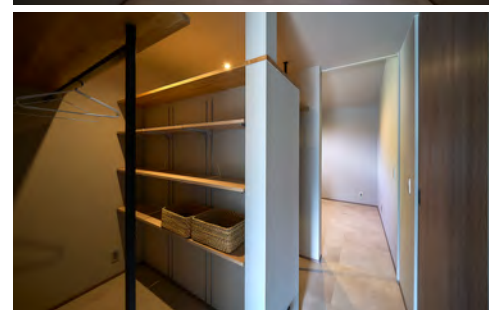
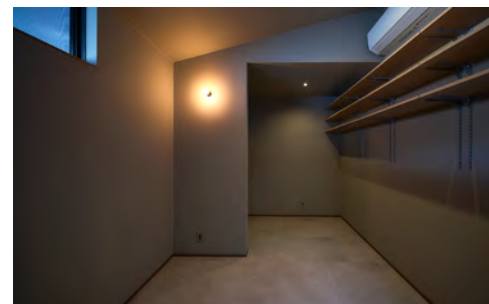
Owner | 大人2人+犬2匹

Size | 平屋建 | 96.88 m² (29.30 坪)

1F : 82.39m²(24.92坪)



<https://www.t-plan.in/works/2486/>



CASE
03

A House living with Pets



猫と暮らす 3層の家

勾配天井の広々とした2階リビングへ向かうと、猫ちゃんたちと楽しみながら過ごせるように設けたこだわりのキャットウォークや窓カウンターがひだまりの中で気持ち良さに存在する。

Data

Owner | 夫婦2人・子供2人・猫2匹

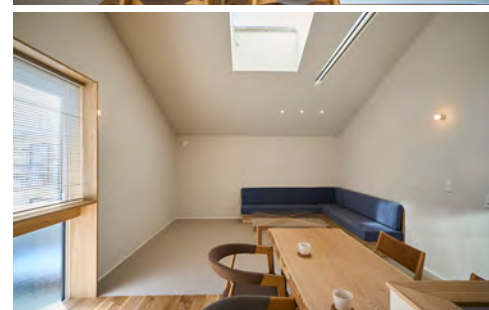
Size | 2F建 | 161.67㎡(48.90坪)

1F : 79.49㎡(24.04坪)

2F : 82.18㎡(24.85坪)



<https://www.t-plan.in/works/1985/>



CASE
04

A House living with Pets



にぎやかな家

愛猫が日向ぼっこできるように作られた造作窓枠や、愛犬が出入りしやすいようにペット仕様ドアを採用したり、コンパクトながらも家族と楽しく賑やかに住まうお家になります。

Data

Owner | 大人2人+ペット

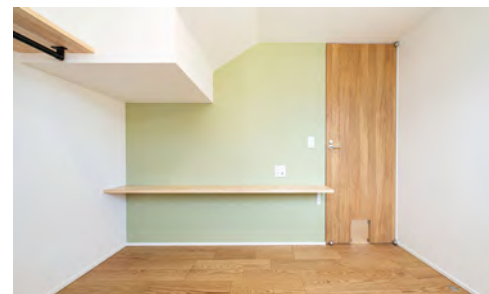
Size | 2F建 | 81.97㎡ (24.80坪)

1F : 37.26㎡ (11.27坪)

2F : 44.71㎡ (13.52坪)



<https://www.t-plan.in/works/1803/>



CASE
05

A House living with Pets



猫と寄り添う、 アートが映える家 | リノベーション

スケルトンリフォームで構造躯体の状態から現在の生活スタイルに合わせた間取りとデザインへ大幅に生まれ変わりました。ご家族で好きな絵画やアートが映えるような空間をコンセプトに設計。

Data

Owner | 大人2人+子ども3人

Size | 2F建 | 149.44㎡(45.20坪)

1F : 75.73㎡ (22.90坪)

2F : 73.71㎡ (22.29坪)



<https://www.t-plan.in/works/2569/>

