



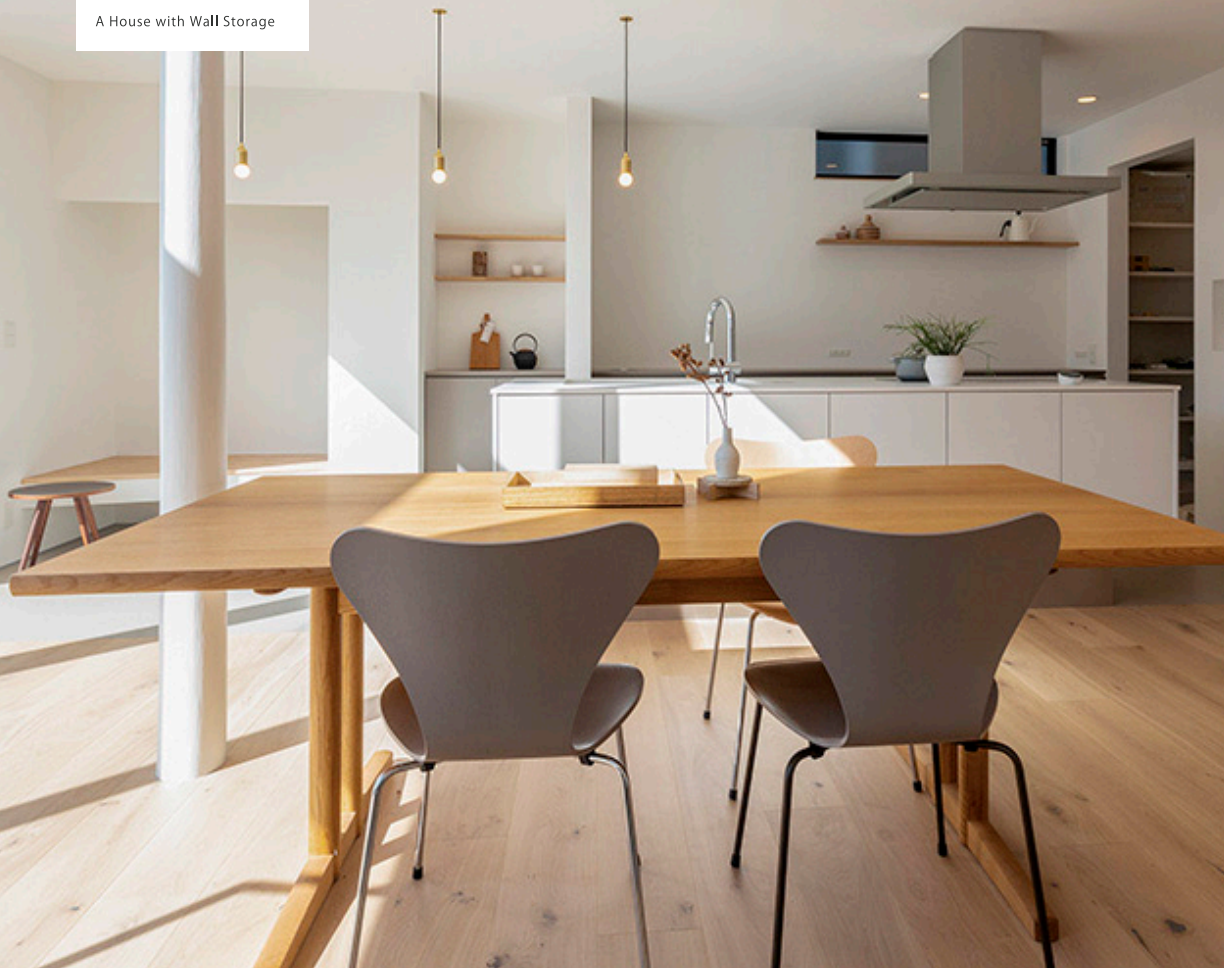
T-plan works.

Kitchen / Closet / Storage

# キッチン・収納

CASE  
01

A House with Wall Storage



## 川沿いの 大きな窓の家

陽光降り注ぐ大きな窓の先には、柔らかな曲線が優しく家族の団欒を包みこむような『R(アール)壁』を設え、吹抜けLDKと繋がる開放的なテラスデッキは、高さある扉でより快適なプライベート空間を生み出す。

### Data

Owner | 夫婦2人+子ども1人

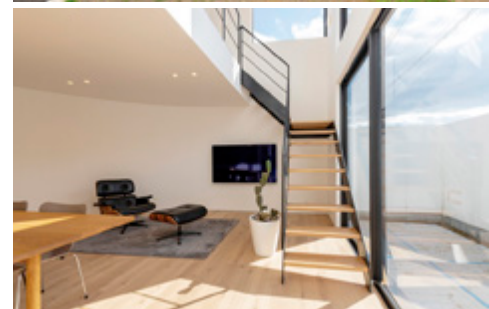
Size | 2F建 | 101.84㎡(30.81坪)

1F : 52.99㎡(16.03坪)

2F : 48.85㎡(14.78坪)



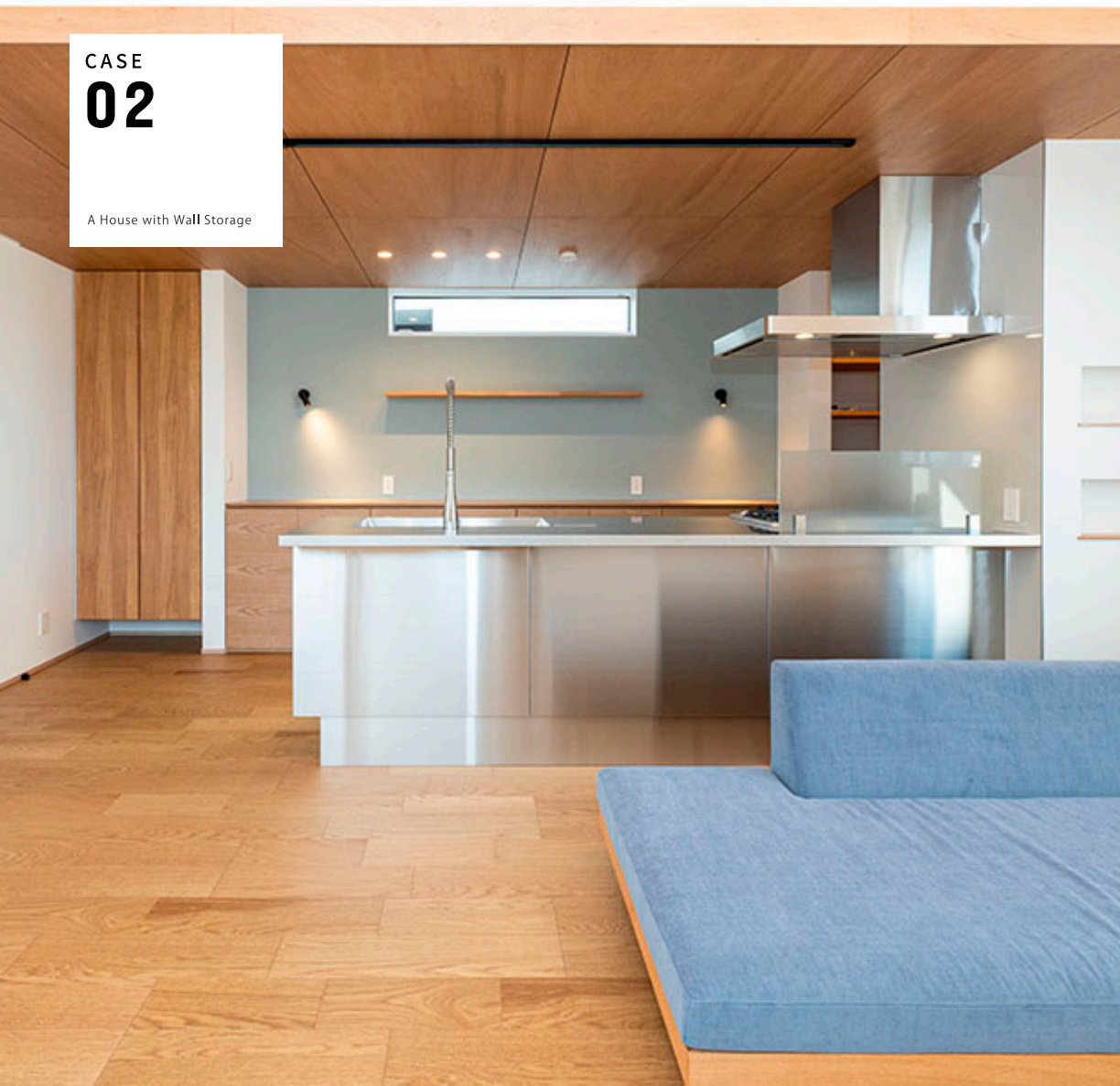
<https://www.t-plan.in/works/1981/>





CASE  
**02**

A House with Wall Storage



## 心地よい キッチンの ある家

シンプルな外観の佇まいの中には、対面式ステンレスキッチンと造作カップボードを設えて、木天井などふんだんに木の表情を感じられるこだわりキッチンがある、素敵な空間が生まれました。

Data

Owner | 大人2人

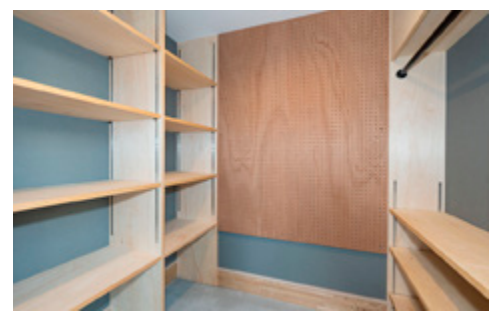
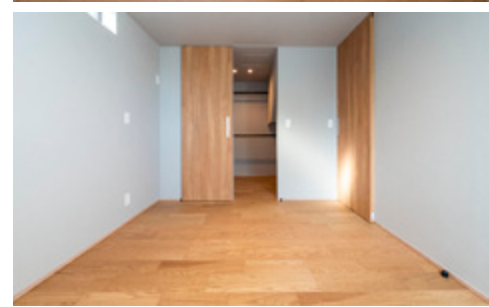
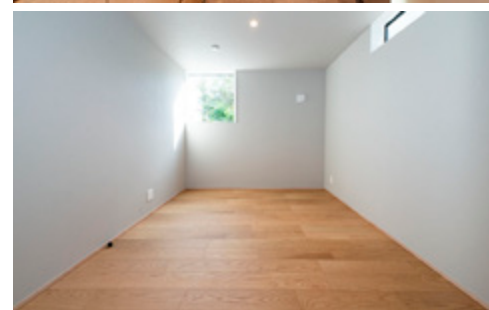
Size | 2F建 | 96.88 m<sup>2</sup> (29.30 坪)

1F : 47.20 m<sup>2</sup> (14.27坪)

2F : 49.68 m<sup>2</sup> (15.02坪)



<https://www.t-plan.in/works/1827/>



CASE  
**03**

A House with Wall Storage



## 南北に通る家

季節の移ろいを楽しめる風景が北側にあるため、南北に通るLDKを採用した設計プラン。

センターに配置したオーダーキッチンはパーティの突板で仕上げ、キッチンでに合わせてテーブルも造作で納められている。

### Data

Owner | 大人2人+子供1人

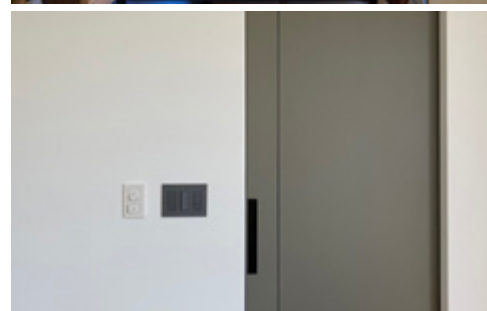
Size | 2F建 | 91.72㎡(27.74坪)

1F : 50.53㎡(15.28坪)

2F : 41.19㎡(12.46坪)



<https://www.t-plan.in/works/1777/>





CASE  
**04**

A House with Wall Storage



## 2階リビングの 明るい家

リビング、水まわりを2階にすることで住宅密集地でも採光とプライバシーを確保。ランドリールームは回遊動線になっており便利な使い方ができます。リビングの床はブラックチェリー、建具や壁は白系でコーディネートし明るい空間に。

Data

Owner | 大人2人

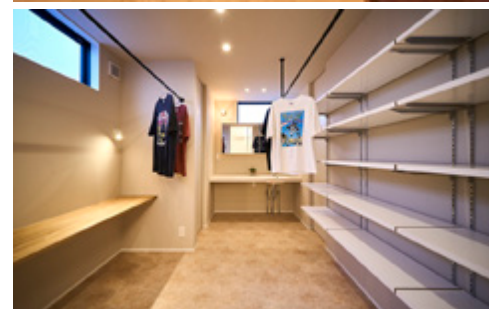
Size | 2F建 | 101.84㎡(30.80坪)

1F : 48.02㎡(14.52坪)

2F : 53.82㎡(16.28坪)



<https://www.t-plan.in/works/1754/>



CASE  
**05**

A House with Wall Storage



## 出窓に 寝転ぶ家

LDKは畳コーナーと一体化しているので、くつろぎながら家族団楽を楽しめます。キッチンには造作の Cappboard を設置。また、ランドリールームは干す・畳む・しまいが全てできる家事楽空間としました。

### Data

Owner | 大人2人+子供1人

Size | 2F建 | 98.95 m<sup>2</sup> (29.94 坪)

1F : 58.38 m<sup>2</sup> (17.66 坪)

2F : 40.57 m<sup>2</sup> (12.28 坪)



<https://www.t-plan.in/works/1523/>





CASE  
06

A House with Wall Storage



## 壁面収納の家

吹抜と大きな開口の気持ちいい空間。無垢の羽目板が印象的な外壁は連続して内外に視覚的に繋がり、リビングのアクセントとなります。またリビング・ダイニング・キッチンの壁1面を壁面収納にすることでアクセントに。

### Data

Owner | 夫婦2人+子供2人

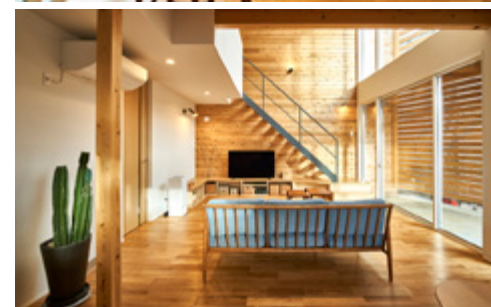
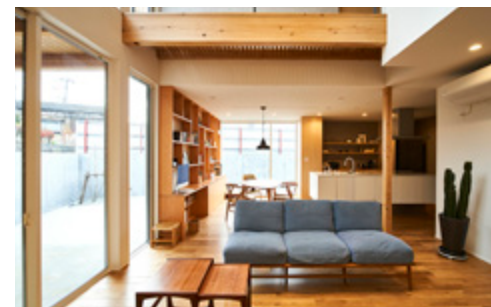
Size | 2F建 | 137.72㎡(41.66坪)

1F : 79.22㎡(23.96坪)

2F : 58.50㎡(17.69坪)



<https://www.t-plan.in/works/1114/>



CASE  
**07**

A House with Wall Storage



## リビングが 開放的な家

LDKの上部が吹き抜けになって  
いるため開放的で明るく、二階に  
は納戸の他に収納として使用でき  
るフリースペースも設け、これか  
ら成長するにつれて増えていくお  
子様たちの荷物も十分収納でき  
ます。

### Data

Owner | 大人2人+子供2人

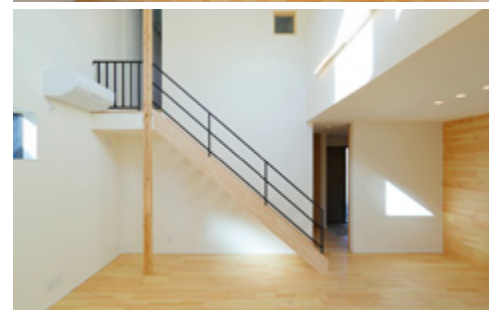
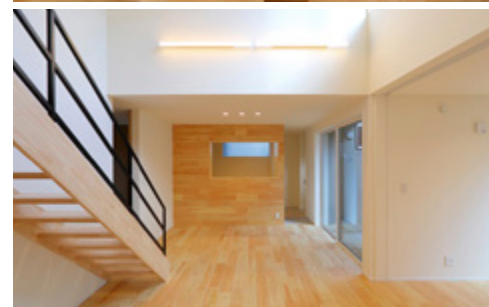
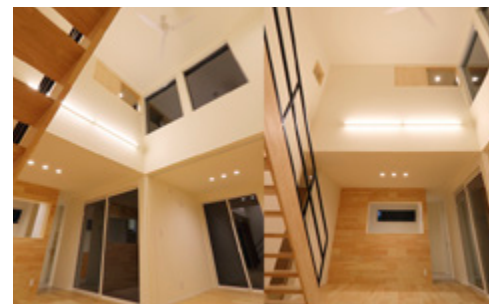
Size | 2F建 | 130.41m<sup>2</sup> (39.45坪)

1F : 77.42m<sup>2</sup> (23.41坪)

2F : 2.99m<sup>2</sup> (16.03坪)



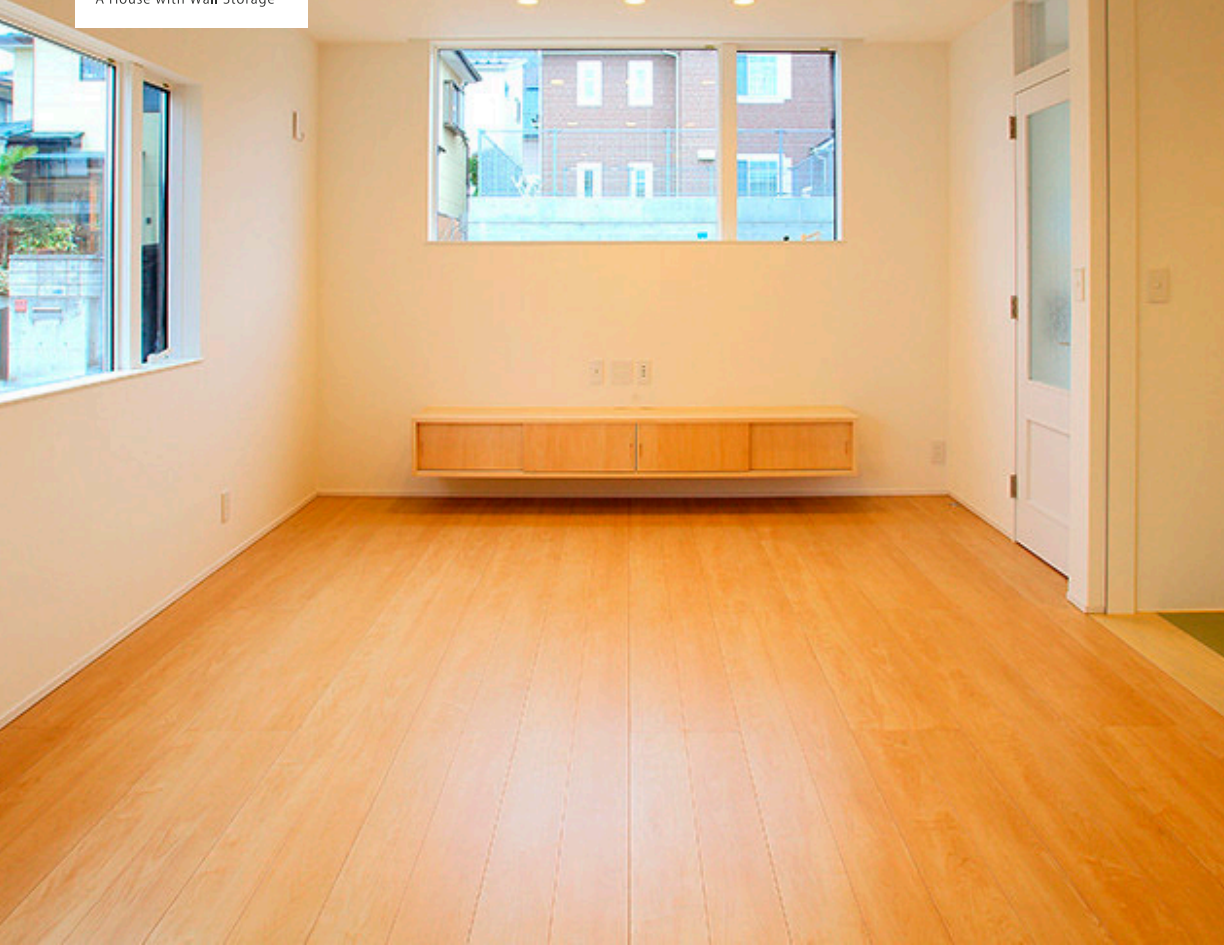
<https://www.t-plan.in/works/573/>





CASE  
08

A House with Wall Storage



## 四季を感じる家

玄関を入ると、ご主人様ご趣味のサーフボードが入る大きな収納が目にとまる。廊下を抜けた先には、清潔感あふれる白を基調としたリビング・ダイニング。その奥にあるこだわりのサブウェイタイルを使用したキッチンはN.Yのカフェのよう…

Data

Owner | 夫婦2人

Size | 2F建 | 115.93㎡(35.07坪)

1F : 63.76㎡(19.29坪)

2F : 52.17㎡(15.78坪)



<https://www.t-plan.in/works/302/>

