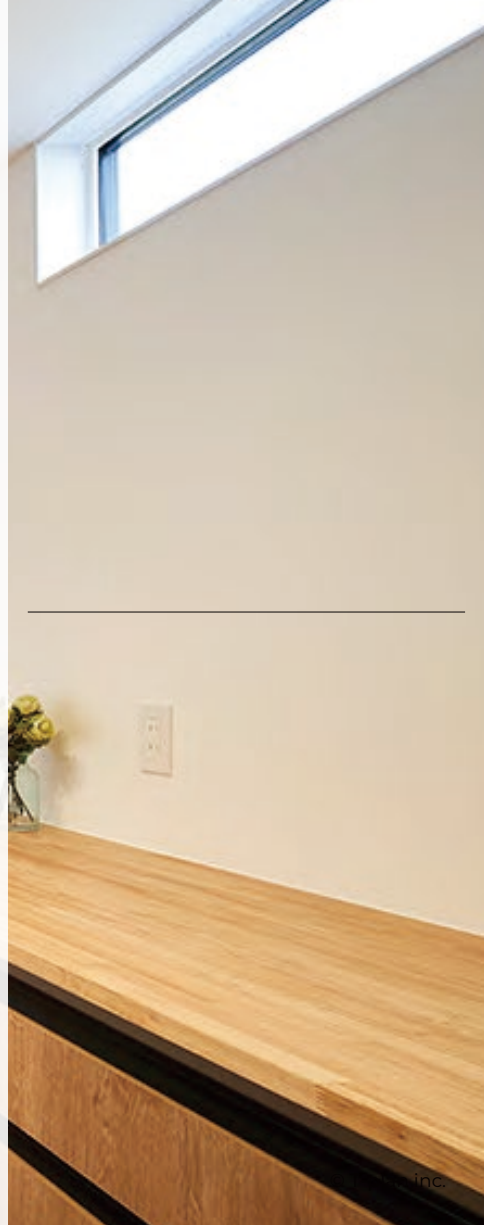




T-plan Works.

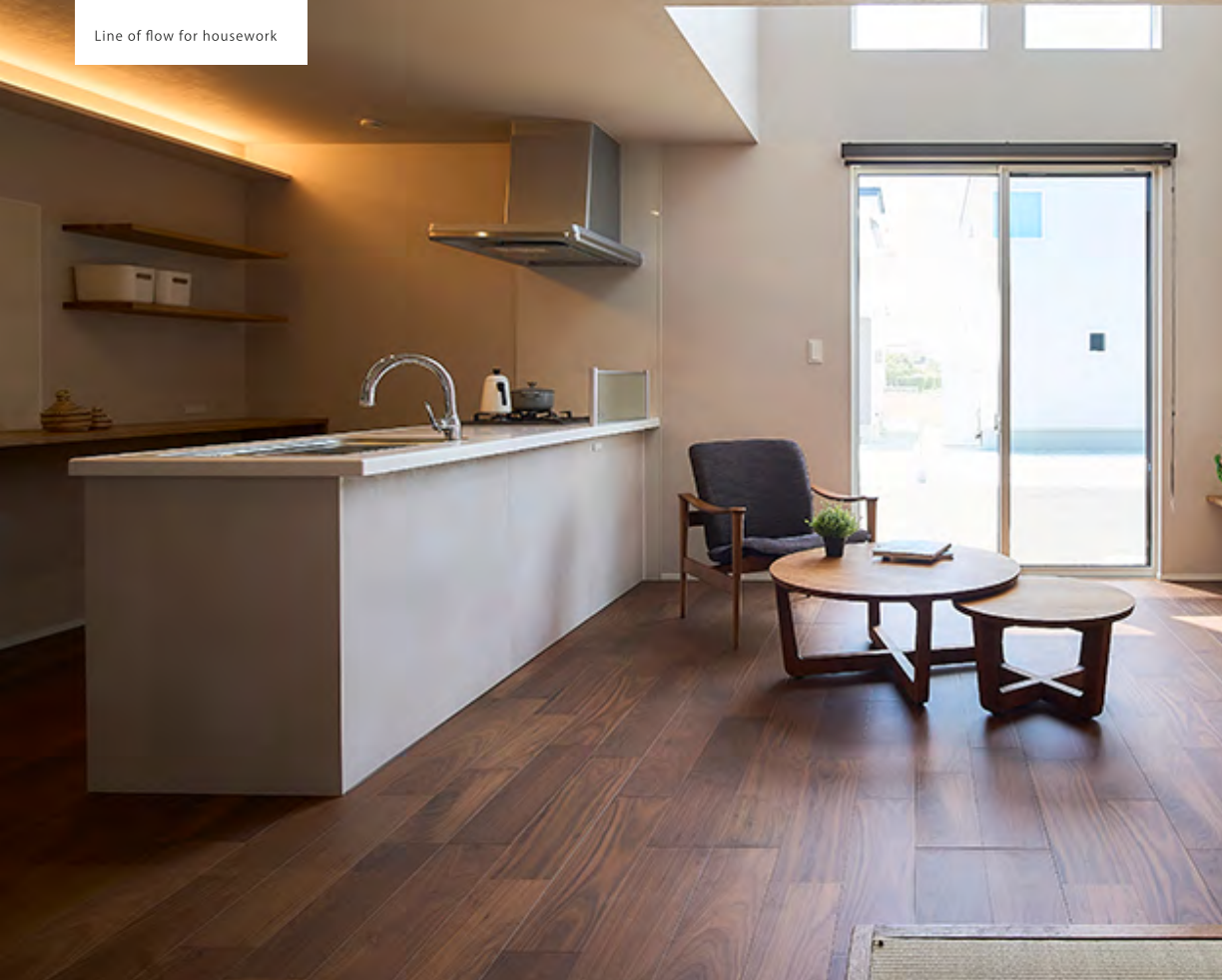
Line of for Housework

家事動線



CASE
01

Line of flow for housework



あたたかみのある 色と光が包む家

南向きの大きな窓からの採光が抜群で、明るく開放的なLDK。内装は温かみのあるベージュをメインカラーとし、ウォールナット調や石調グレーをアクセントに取り入れ、落ち着きを感じるカラーコーディネート。

Data

Owner | 大人2人+子ども2人

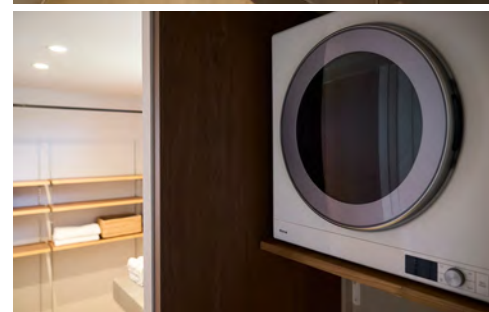
Size | 2F建 | 93.56㎡(28.30坪)

1F: 48.85㎡ (14.77坪)

2F: 44.71㎡ (13.52坪)

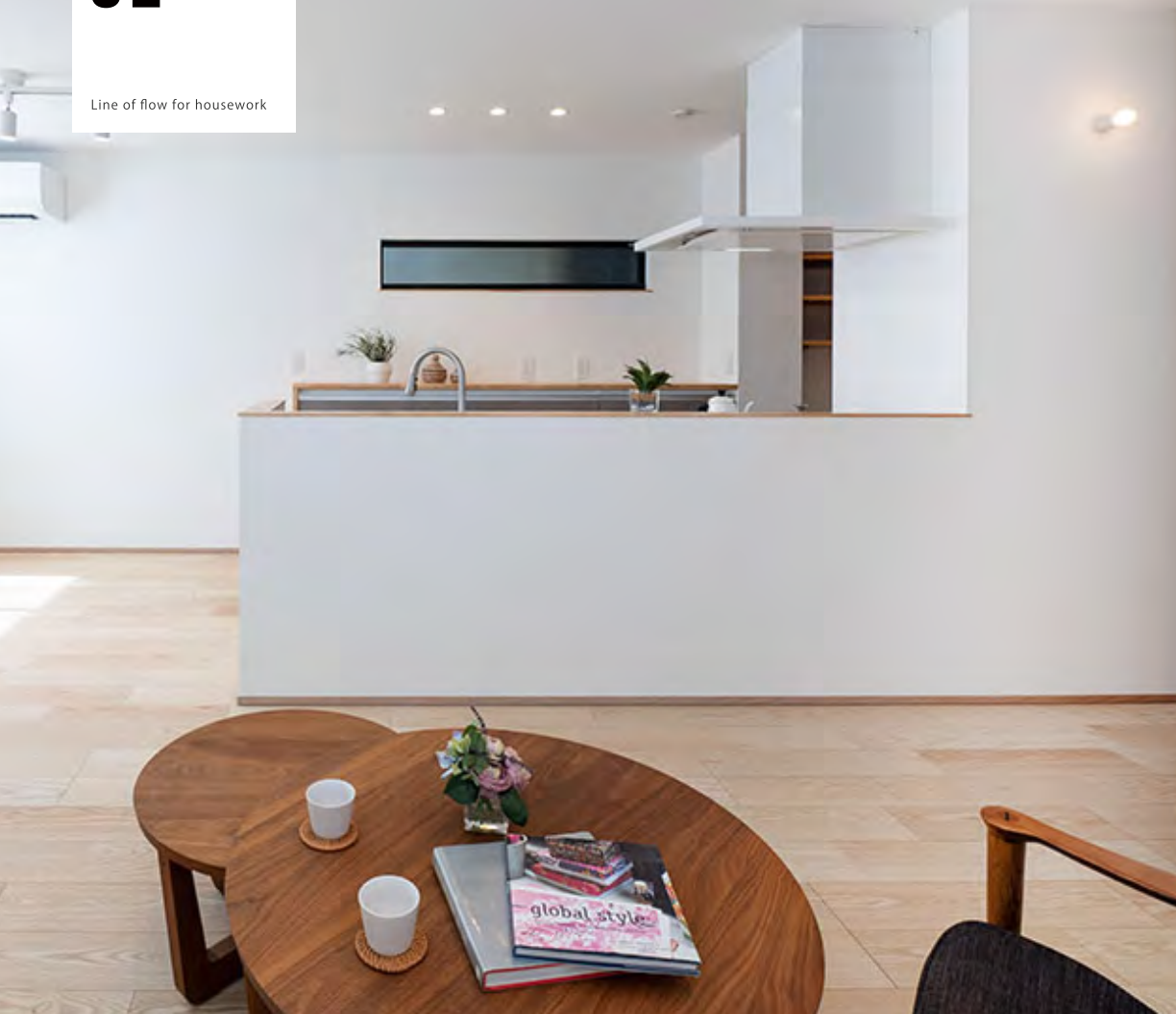


<https://www.t-plan.in/works/2773/>



CASE
02

Line of flow for housework



風と光が抜ける家

2階とつながる吹き抜けはLDKとキッチンをも明るく照らします。窓と窓、通路を通し、どの部屋にいても光と風が抜け、明るく開放的な空間です。水まわりは近くにまとめ、無駄のない家事の動線を実現。

Data

Owner | 夫婦2人+子ども2人

Size | 2F建 | 94.39㎡(28.54坪)

1F : 48.85㎡(14.77坪)

2F : 45.54㎡(13.77坪)

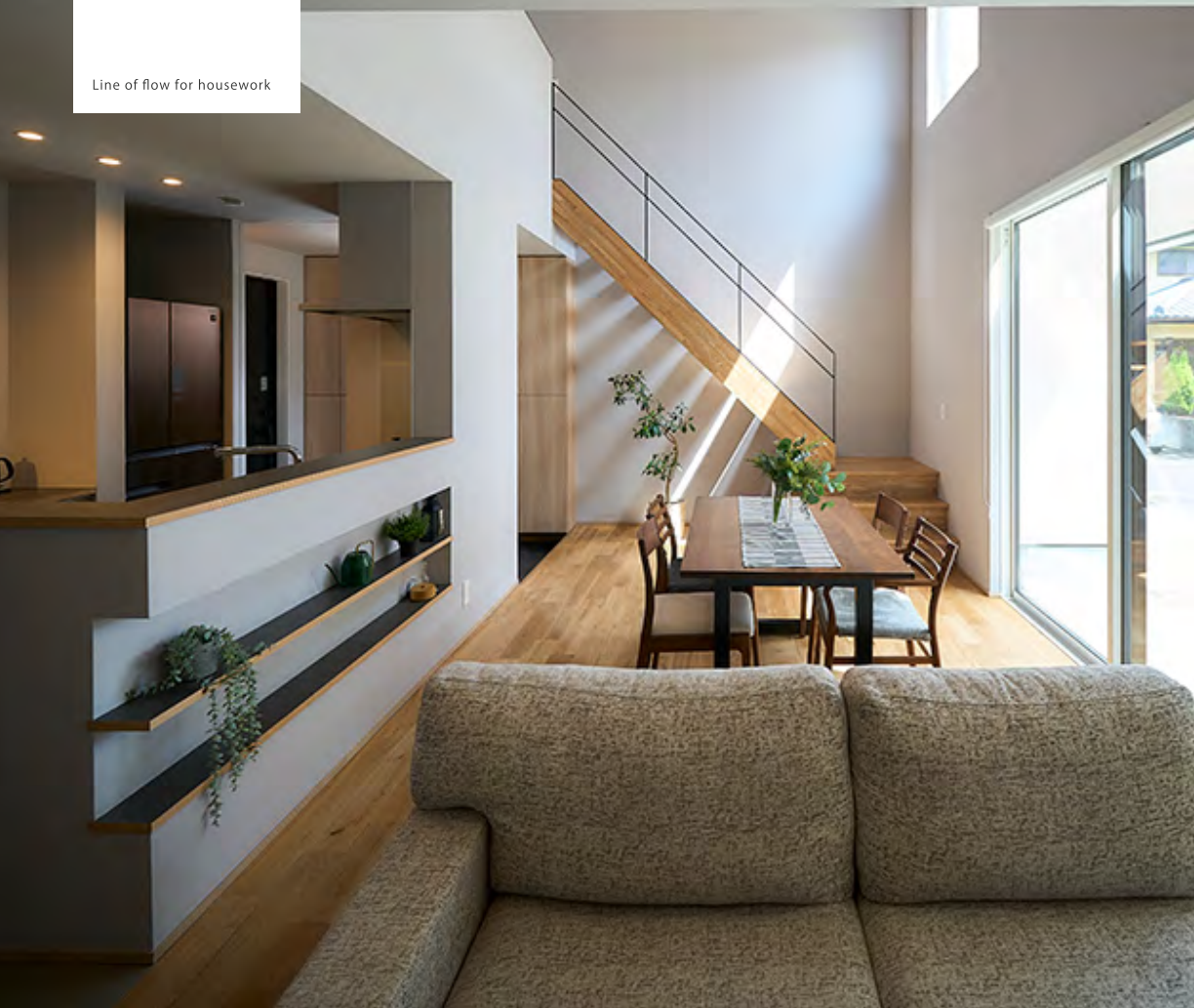


<https://www.t-plan.in/works/2545/>



CASE
03

Line of flow for housework



いごちの良い家

明るく、こち良い光があふれる大きな窓のリビング。1階と2階をつなぐ吹き抜けは視覚的に広がりを持たせ、明るく開放的な空間に。同時に進めたい家事水廻りなるべく近い位置に配置、移動時間を大幅に短縮。

Data

Owner | T-planモデルハウス

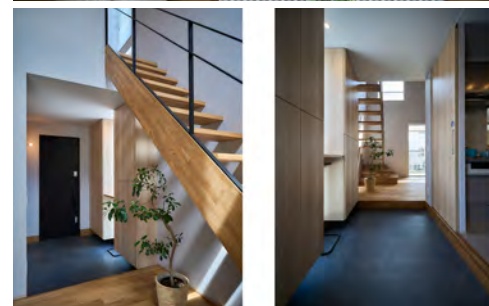
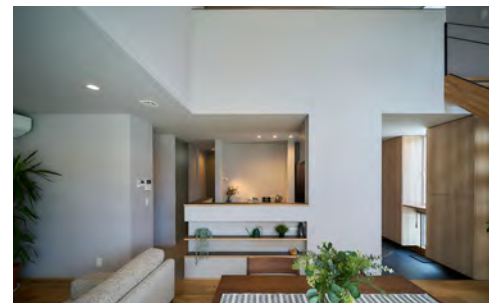
Size | 2F建 | 96.05㎡(29.05坪)

1F : 49.68㎡(15.03坪)

2F : 46.37㎡(14.02坪)



<https://www.t-plan.in/works/2289/>



CASE
04

Line of flow for housework



光を取り込む 丘の家

シンプルな外観の佇まいの中には、対面式ステンレスキッチンと造作カップボードを設えて、木天井などふんだんに木の表情を感じられるこだわキッチン・パントリー・ランドリーがつながり、家事の動線もシンプルに。

Data

Owner | 夫婦2人+子ども2人

Size | 2F建 | 95.36㎡(28.7坪)

1F : 49.68㎡(15.0坪)

2F : 45.68㎡(13.7坪)



<https://www.t-plan.in/works/2140/>



CASE
05

Line of flow for housework



四角い窓の家

ファミリークローゼットがサニタリーと隣接していたりと、一直線に計画された“家事楽動線”仕事やお子さんの宿題などどんな用途にも使えるカウンターを設置。廊下のない間取りのため、部屋として使えるスペースが増え、無駄がありません。

Data

Owner | 大人2人・子供1人

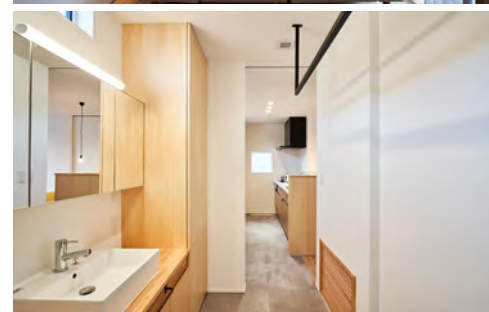
Size | 2F建 | 103.50㎡(31.30坪)

1F : 62.93㎡(19.03坪)

2F : 40.57㎡(12.27坪)



<https://www.t-plan.in/works/1571/>



CASE
06

Line of flow for housework



隠れ家のような 小屋裏のある家

天井には梁が通り、梁に設置したスポット照明から照らす明かりはとて柔らかくみがあり、忙しい毎日を癒してくれる別荘地のコテージを思わせる。2階の中心部に位置するキッチンは、2方向動線によりリビングと洗面所へのスムーズな家事動線を可能としました。

Data

Owner | 夫婦2人+子供2人

Size | 2F建 | 102.29㎡(30.94坪)

1F : 49.68㎡(15.03坪)

2F : 52.61㎡(15.91坪)



<https://www.t-plan.in/works/217/>

