



T-plan works

Deck

# デッキ

CASE

01

A House with deck



## 家族が集う コの字型 キッチンの家

3面道路のそれぞれ異なるよう表現した外観。少し囲まれて開きすぎないウッドデッキ。家族が集う事ができる、コの字型キッチンとダイニングカウンターがこだわり。陽当たりの良い明るいランドリールームや、最新の全館冷暖房システムも取り入れました。

Data

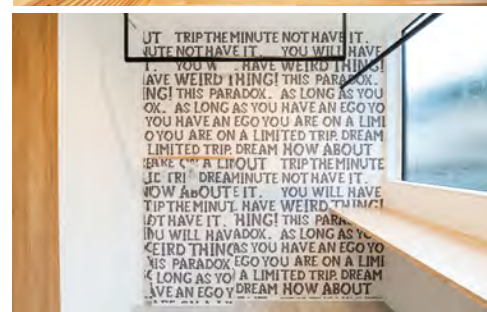
Owner | 大人2人・子供2人

Size | 2F建 | 92.60㎡(28.01坪)

1F : 54.31㎡(16.43坪)

2F : 38.29㎡(11.58坪)

<https://www.t-plan.in/works/1532/>





CASE  
02

A House with deck



## 大きな吹抜けと ウッドデッキの ある家

大きな吹抜けのあるホールと階段空間を繋げる事で、空間が広くみえるように設計されました。また、LDKと吹抜けで繋がるスキップフロアのワークスペースや、ゆったり使えるランドリールームなど、快適な暮らしができる工夫も取り入れました。

### Data

Owner | 大人2人・子供1人

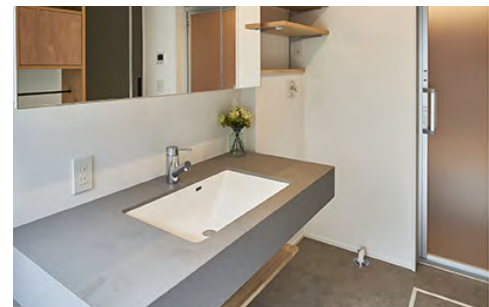
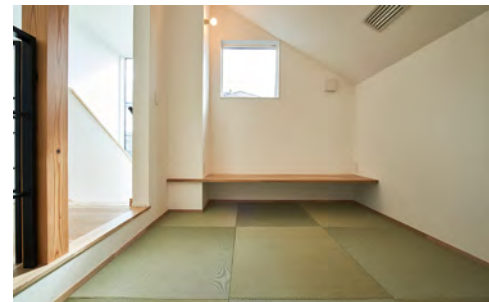
Size | 2F建 | 104.33㎡(31.56坪)

1F : 58.79㎡(17.78坪)

2F : 45.54㎡(13.78坪)



<https://www.t-plan.in/works/1435/>



CASE  
**03**

A House with deck



## 緑の庭とデッキで つながる平屋

ゆったりとした敷地に、南東に開いた平屋。風景に馴染むよう外構と植栽を計画。デッキが印象的な外観は、周囲の自然と調和。室内は、キッチンとリビングをつなぐ造作カウンター、オーダーキッチン、そしてランドリールーム。暮らしを豊かにする住まいです。

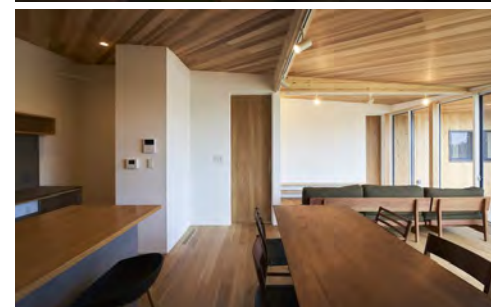
Data

Owner | 大人2人

Size | 平屋建 | 83.49㎡(25.26坪)



<https://www.t-plan.in/works/1410/>





CASE  
**04**

A House with deck



## 高台に建つ家

土地の高低差を活かした間取りになっています。高台から景色を眺む2階リビングや遊べるロフトスペース、造作収納など様々な工夫が施されています。さらに最新の全館冷暖房システムを取り入れた快適な暮らしができる家です。

### Data

Owner | 大人2人・子供2人

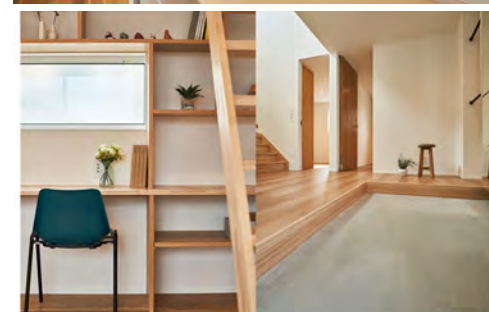
Size | 2F建 | 94.12㎡(28.48坪)

1F : 43.06㎡(13.03坪)

2F : 51.06㎡(15.45坪)



<https://www.t-plan.in/works/1345/>



CASE  
**05**

A House with deck



## ウッドデッキが つなぐ家

南側に並ぶ明るい居室。寝室からはすぐウッドデッキに出られる開放的な間取りとなっております。室内も勾配天井やロフトなど屋根の形状を生かした設計にすることで、空間を有効に使えるよう計画しました。

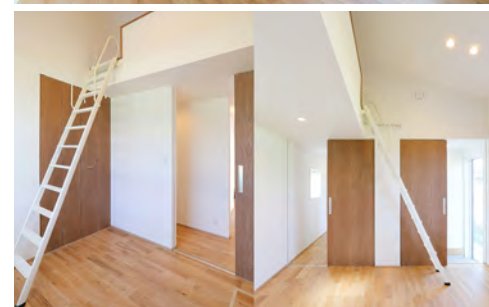
Data

Owner | 大人2人+子供2人

Size | 平屋建 | 143.26㎡(43坪)



<https://www.t-plan.in/works/887/>





CASE  
**06**

A House with deck



## 家族を優しく 包みこむ家

リビングから見渡せる広々としたウッドデッキ。ご友人を招いてBBQをしたいというご主人様のご要望を受け作りました。お子様の遊び場にも大活躍しそうな楽しい空間です。

### Data

Owner | 大人2人+子供3人

Size | 2F建 | 106.40m<sup>2</sup> (32.18坪)

1F : 63.34m<sup>2</sup> (19.16坪)

2F : 43.06m<sup>2</sup> (13.02坪)



<https://www.t-plan.in/works/238/>

