

デザインで暮らしを豊かに

T-plan

NICE LIFE with DESIGN

私たちは「デザインで暮らしを豊かに」する工務店です。

お客様の「人生をより良いもの」にするために、

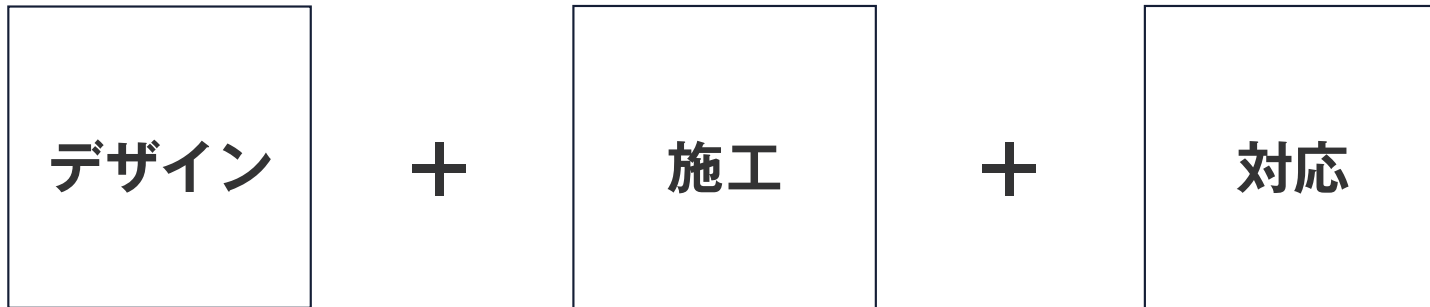
「暮らしをより豊かに」する住まいを追求し、

お客様と共に家をつくり上げることをマインドにしています。

お客様の「理想」を実現するために、ご提案から施工、引き渡し、

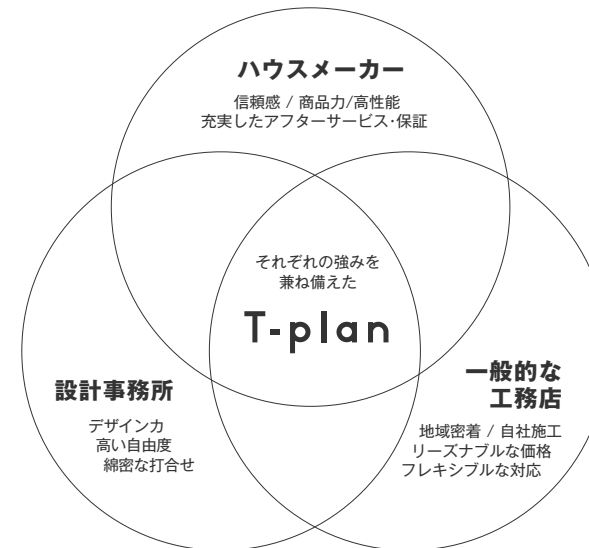
アフターサービスまで一貫して自社で対応し、

ワンストップサービスで家づくりを行っております。



優れた「デザイン設計力」と確かな「技術力」、フレキシブルな「対応力」

多数の設計者が在籍しており、お客さまそれぞれに合った設計者が、しっかりとしたヒアリングを行いながらプラン作成を進めていきます。お客さまの頭の中にある潜在的なイメージを引き出し、具体的な形にし、理想以上の提案いたします。仕上がったお家には、ひとつとして同じものはありません。また、施工も含む家づくりに関わる全てのサービスを一貫して行う事ができるため外部の業者に依頼する費用がかかりません。ハウスメーカー・設計事務所・一般的な工務店のそれぞれの強みを兼ね備えたハウビルダー、それがT-planです。





Concept T-planが大切にしていること

CONCEPT

01

デザイン性

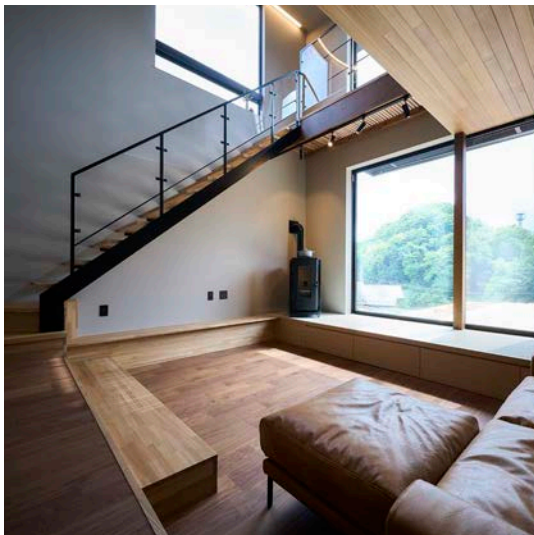
Design

T-planの建物には、ひとつとして同じデザインはありません。
個性あふれ、お客さま一人ひとりに寄り添ったデザイン設計が可能になるのは、
確かな技術があるからです。

01

完全自由設計の間取り

T-planでは、デザイン性の良さとライフスタイルとの調和・使いやすさ・居心地の良さを優先した家づくりを行っております。お客さまに寄り添い、対話を重ね、完成後の暮らしまでイメージしたオーダーメイドなプランのご提案を行います。



02

土地を活かしたプランニング

段差、狭小地、住宅密集地など一般的に悪条件とされる土地でも、設計の工夫とアイデアで解決。敷地条件を選ばない住環境を考慮し、室内でも光や風、緑など自然の恵みを身近に感じられるような工夫とプライバシーの確保ができる家づくりを行っております。



03

長く住まう家づくり

将来的な間取り変更も考慮した設計、高性能住宅(高气密・高断熱・高耐震)にも対応。日々の暮らしが快適なことはもちろん、健やかに安心して長く住むことができます。また、アフターフォロー・メンテナンスも自社内で行い、建てた後も安心して暮らしていただけます。

耐震構法
SE構法



※東日本大震災や熊本地震において倒壊ゼロ。自由な空間デザインと高い耐震性能を両立する木造建築技術であるSE構法も対応可能です。



CONCEPT

02

施工品質

Quality

安心安全な住まいをご提供できるよう、
着工から完成まで厳しい現場検査・品質管理を行っております。

品質管理部門である施工担当が詳細設計の段階からお引き渡しまで安全確認を複数回に渡り実施し、品質の向上に尽力しています。
さらに第三者機関による現場検査も併せて行い、品質管理を徹底いたします。

※第三者機関とは？ | 民間審査機関や住宅瑕疵担保責任保険の保証機関のことを指します。検査する内容によって、立ち会う第三者機関は変わります。

CONCEPT

03

お客さま本位の 家づくり

Customer First

プラン・資金計画・工事・検査・アフターフォローすべて
自社内にて「お客さま本位の家づくり」を行います。

家に住まう一人ひとりの想いをご家族の繋がりを大切に、最優先に考え抜きます。将来性*を見据え、現場の都合や工事のやりやすさなどに影響されない、「お客さま本位の家づくり」を行います。

※将来性のある家とは？ | 長い歳月を経てもなお、価値があり、お子さまの成長や家族構成の変化などにも充分対応できる住まいです。

Flow 家づくりの流れ | 家を建てたい!と思ったら何をすればいいのかわからないことが多いかもしれません。下記にて流れをご確認ください。

無料

STEP 1

ご相談・ヒアリング

家づくりの第一歩は、ご相談からスタート！具体的なイメージがなくともご安心ください。お客さまの間取りの希望や理想の暮らし、ご家族構成や1日の生活スタイルや趣味など大切なポイントをスタッフがしっかりとヒアリング。言葉にならない想いをひとつひとつ私たちと具体化していきましょう。

※ご相談は予約制

お近くのスタジオでのご相談、または、イベントのご予約をお待ちしております。

STEP 2

土地探し (土地をお持ちでない方)

土地からのお探しもお任せください。「土地」と「設計」をまとめてご提案することで、家づくり全体をより整理。候補から外されがちな変形地や狭小地なども「設計」の工夫次第で立派な候補地としてご提案いたします。

STEP 3

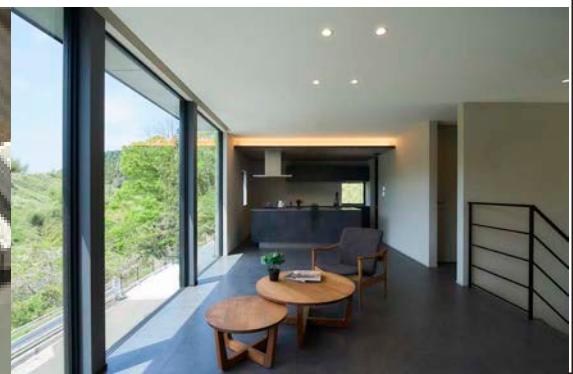
ご提案・お打合せ

初回のヒアリングと土地情報に基づき、設計者がお客さまのご要望に応じた最適なプランを作成。具体的な間取りの図面や外観イメージ、模型など、お客さまのイメージに合うプランをご提案いたします。プラン・お見積りを見ながら、お客さま・設計者・担当営業と一緒に考え悩み、アイデアを出し合いプランを確定していきます。

STEP 4

資金計画

T-planではご融資元の選定をはじめ、無理のない返済額に抑えたローン計画のご提案いたします。家づくりに大切なお金のアドバイスをファイナンシャルプランナーなどお金のプロも社内に在籍しているため、ご相談承っております。ぜひご活用ください。



有料

STEP 5

請負契約

プランと資金計画にご満足いただけましたら、T-plan とお客さまの間で「工事請負契約」を結びます。契約書類は量も多く、専門的な用語も多いため不安に思われるお客さまもいらっしゃいますが、丁寧にサポートいたします。

STEP 6

着工（工事）

着工に先立ち、工事の安全とその土地に住まう人の幸せを祈願して地鎮祭を行います。その後、地盤改良・基礎工事・上棟・仕上げ工事など設計者・施工担当が確認を都度行いながら、職人が心を込めてつくっていきます。

プランにより異なりますが、上棟から約45日間ほどで、竣工（工事の完成）となります。

STEP 7

竣工（完成）

いよいよマイホームの完成です！社内検査や第三者機関検査など、多くの検査に合格した後、お施主さまによる検査を行い、家のご使用方法やメンテナンスの仕方や注意点などをご説明いたします。

STEP 8

ご入居

手続き完了後、お引渡し・ご入居です。お家の工事完了後、玄関周りやお庭の工事も行います。お引渡し後のアフターメンテナンスは定期点検を随時行い、不具合やお困りごとに対応いたします。これからも末永くお付き合いをよろしく願いたします。

※アフターメンテナンス

定期点検は完成後、6カ月・1年・3年・5年・10年のタイミング。決められた点検項目に基づき点検を行い、必要に応じてメンテナンスを行います。



Service 「デザインで暮らしを豊かに」美しく、安心で安全な住まいを丁寧に作り上げ、心安らぐ空間を提供いたします。

新築住宅 お客様の想いを「カタチ」に。

お客様のこだわりを予算内で実現するフルオーダーの家。ご提案から、施工、お引渡しアフターサービスに至るまで社内一貫制で行っております。住まう方のライフスタイル、想いに寄り添いヒアリングすることで、世界に一つだけのデザインをご提案します。設計士は空間の美しさだけでなく、土地の形状や近隣の状況、日照、風の抜け方、家族の暮らしや日常の動線、環境への配慮を考慮し、機能性と快適性も追求したプロならではの+αの発想でお客様の理想をカタチにします。

Pick Up Keywords : お客様からご要望が多いキーワードを少しご紹介します。

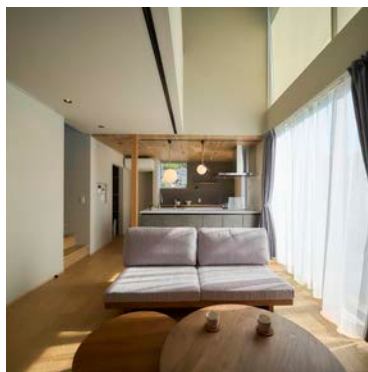
二世帯住宅



平屋



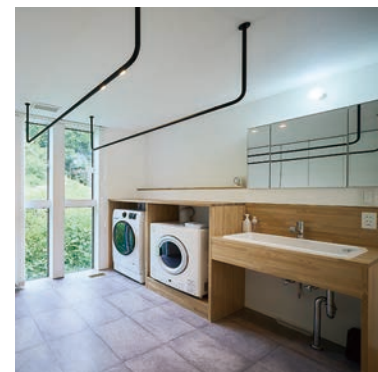
吹き抜け



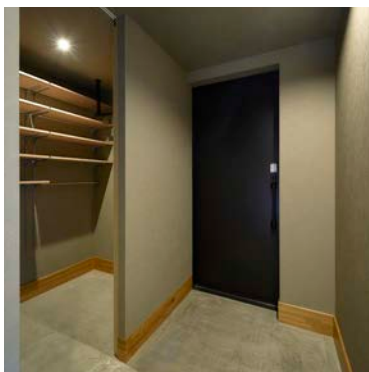
中庭



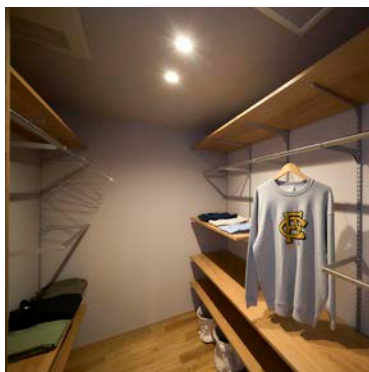
ランドリールーム



帰宅動線



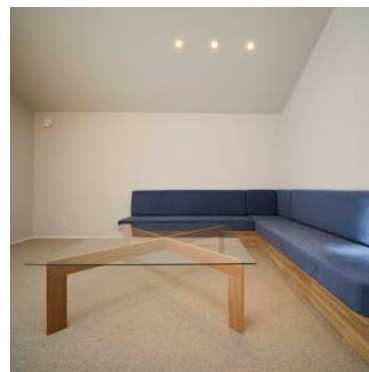
大容量収納



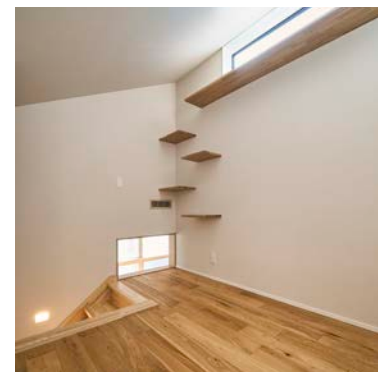
ワーキングスペース



造作家具



ペットと暮らす

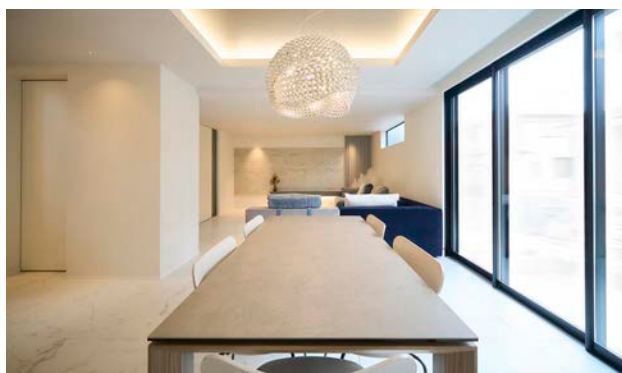


※その他、施工事例はT-planホームページ、または施工事例集(冊子)をご覧ください

リノベーション・リフォーム 空間の内なる魅力を引き出し、新しい価値を生み出す。

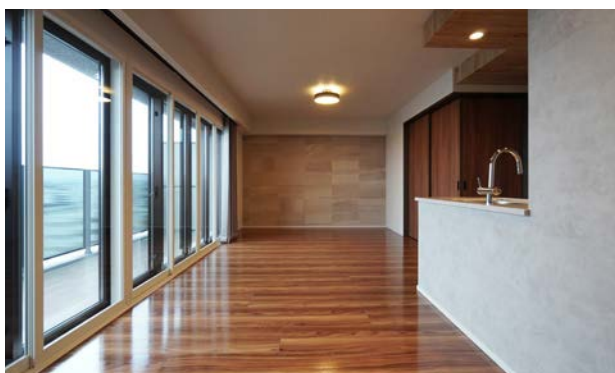
Menu of Renovation : リノベーション・リフォームのメニューをご紹介します。

| 戸建てリノベーション |



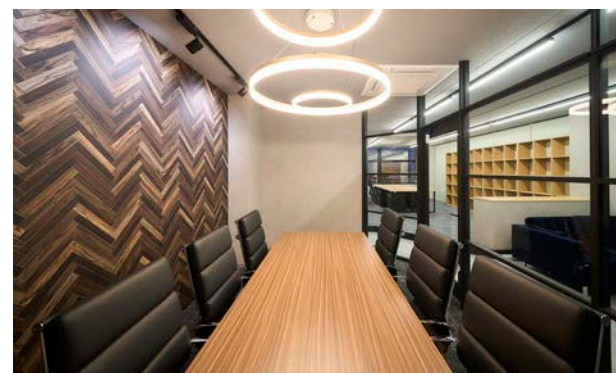
個性やご要望に応じた上質な空間を提供し、新たな価値を創造します。また、持続可能な暮らしを実現するため、断熱性や耐震性を向上させる「フルスケルトンリフォーム」にも対応いたします。

| マンションリフォーム |



マンションのポテンシャルを最大限に引き出し、お客さまのご要望やライフスタイルに合わせた魅力的な空間と、快適な生活をご提案。高品質なリノベーションをお届けします。

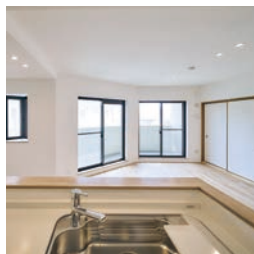
| 店舗・オフィスリノベーション |



商業空間やオフィス環境の魅力的なデザインと機能性を提供できるよう、高品質なリノベーションをご提案します。また、サインやロゴなどのグラフィックデザイン・ブランディングの構築も可能です。

Pick Up Keywords : お客さまからご要望が多いキーワードを少しご紹介します。

| 内装全般 |



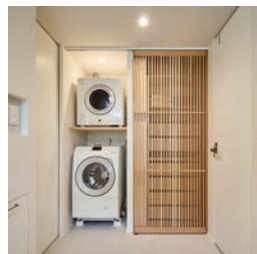
| 外観全般 |



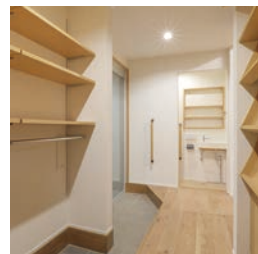
| 水まわり全般 |



| 収納全般 |



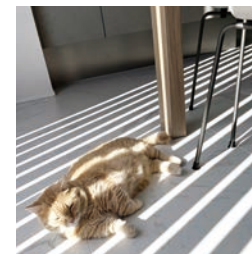
| バリアフリー(手すり) |



| ヒートショック対策 |



| 床暖房など |



※その他、施工事例はT-planホームページ、または施工事例集(冊子)をご覧ください

Q&A よくあるご質問

Q1 家を建てるのは何から始めればいいのか？

A. 将来のことをご家族全員で話し合ってみて、相談会にご参加ください。

まずは、将来のこと、例えばライフプランや家族計画など、家族全員でお話ししてみるのはいかがでしょうか。ご家族での考えの方向性がある程度決まったら、ハウスメーカーや工務店などが主催している相談会に参加してみることをおすすめします。T-planでも「家づくり相談会」「構造見学会」「完成見学会」「モデルハウス見学」など、家づくりに役立つ情報をお伝えする機会を設けています。ぜひご参加お待ちしております。

Q2 営業エリアはどこまで？

A. 営業エリアは、おもに東北を拠点として活動しておりますが、関東圏でも施工実績がございます。

T-planは宮城県にありますが、東北エリア全域をカバーした営業活動を行っております。住宅事業・店舗事業における関東エリアでの実績も豊富です。また打合せもフレキシブルに対応しております。ZOOMでのオンライン打合せはもちろん、仙台以北のお客さまのための宮城大郷スタジオ、関東お住まいのお客さまのために東京スタジオもございます。移住のため、宮城県外からT-planを選ばれたお客さまもたくさんいらっしゃいます。まずはご相談ください。

Q3 工期はどのくらいかかるもの？

A. 工期は、通常着工から3～4ヶ月程度です。

解体がある場合は解体から、ない場合は地盤改良・基礎工事からの着工となります。住まいを支え続ける基礎をしっかりと整え、土台・柱・梁などの骨組みをつくり、上棟。3～4ヶ月程度で竣工・お引渡しとなります。「いつまでに入居したい！」というご希望がありましたら、まずはご相談いただければと思います。

Q5 アフターサービスの内容は？保証はあるの？

A. アフターメンテナンスとして定期点検を行い、保証制度も充実しております。

6ヶ月・1年・2年・5年・10年と点検を行います。アフターフォローは、責任をもって定期的に行います。何か不都合が生じた際には、お気軽にご連絡ください。また、24時間365日ご相談いただける独自のアフターサービス窓口をご用意しております。保証制度は標準として「シロアリ保証(10年)」・「瑕疵担保責任保険(10年)」・「地盤保証(20年)」・「住宅設備修理保証+住宅トラブルかけつけサービス保証(10年)」が付いております。

※最長保証には、施工後決められた点検等が必要な場合があります。詳しくは担当の営業にお問合せください。

Q6 SE構法って何？

A. 家族の命と財産を守る、安心・安全な住まいを提供するため、実績に裏打ちされた優れた構法です。

骨組みを「木+金属」の結合で強化し、鉄骨やRC造と同等の構造計算を施した、耐久性能に優れた構法です。東日本大震災や熊本地震でも倒壊ゼロを記録しています。自由な空間デザインと高い耐震性能を両立させる木造建築技術であるSE構法は、全国で1万件以上採用されています。宮城・東北各地ではまだ採用する会社が少ないですが、T-planではSE構法で建てたいというお客様のニーズにお応えできます。ぜひご相談ください。

Q7 長期優良住宅って何？

A. 「住宅を長く大切に使うため」に定められた、一定の基準を満たす住宅です。

長期優良住宅とは「しっかりとつくり、きちんと手入れをして、長く大切に住み続けられる家」を目指した法律で定められた基準を満たす住宅です。将来の解体時に出る廃棄物を抑え、環境への負荷を低減し、建替えに伴う費用の削減にも寄与します。木造一戸建ての場合、認定には「耐震性」「耐久性能」「維持管理・更新の容易性」「住戸面積」「省エネルギー性」「居住環境」「維持保全」の7つの基準を満たす必要があります。T-planでは、この基準に対応した家づくりも可能です。

About Us

■ 設計・営業・施工がチームで理想の住まいをつくります

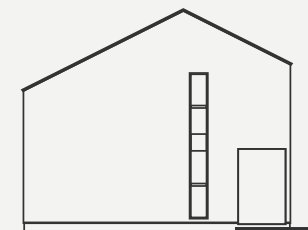
お客さまのご要望に対して、担当チームメンバーをはじめ、全社員が一丸となり真摯に向き合います。

■ 住まいの資金などお金のプロに相談できます

ファイナンシャルプランナー、住宅ローンアドバイザーなど家づくりのお金のプロがお客さまをサポートいたします。

■ 私たちは地域に根付く会社です

創業20年となるT-plan。宮城・東北各地で住宅・店舗・医院・施設など建築のフィールドを限定することなく、質の高い提案を行っています。



Company Profile

会社名	株式会社T-plan	登録	建設業/宮城県知事許可(般-3)第19061号
代表	相澤 剛	有資格者	一級建築士 / 二級建築士 / 宅地建物取引主任者
本社所在地	宮城県黒川郡大郷町中村北浦1-1		住宅ローンアドバイザー/賃貸不動産経営管理士
連絡先	TEL 022-342-9940 FAX 022-342-9957		2級ファイナンシャルプランナー / 伝統再築士
設立	2008年4月(創業 2004年3月)		既存住宅状況調査技術者 / 古民家鑑定士 /
資本金	500万円		空き家課題トータルコンサルタント
事業内容	住宅・店舗・事務所・施設・リフォーム等の設計・施工 インテリア工事・外構工事の設計・施工		

Access

Osato Studio 大郷スタジオ

〒981-3521 宮城県黒川郡大郷町中村北浦1-1
TEL 022-342-9940 FAX 022-342-9957

Sendai Studio 仙台スタジオ

〒984-0015 宮城県仙台市若林区卸町2丁目5-7
TEL 022-352-0410 FAX 022-352-0414

Tokyo Studio 東京スタジオ

〒154-0024 東京都世田谷区三軒茶屋1丁目37-3
第二山本ビル3F TEL 03-6805-4400

Information



家づくり相談を無料で承っております

ご質問・ご相談がございましたらホームページ・お電話にてお気軽にお問合せください。

ご予約は、検索エンジンにてキーワード検索
または、QRコードからご予約いただけます

T-plan 相談



イベントを開催しております

モデルハウス見学や完成見学会、オーナーズハウス見学会、構造見学会、セミナーなど
開催しております。ご確認の上、ご参加お待ちしております。

ご予約は、検索エンジンにてキーワード検索
または、QRコードからご予約いただけます

T-plan インフォメーション



WEB

<https://www.t-plan.in>



Instagram
@tplan_sendai

https://www.instagram.com/tplan_sendai

お気軽にお問合せください **TEL 022-342-9940**

T-plan

WEB



Instagram



お問合せ



@tplan_sendai

TEL 022-342-9940